

チームE 1

課題挑戦型インターンシップ

庄内地域への転入者数アップ情報発信方法

関沢 優 小谷 道 鈴木涼雅
柏倉 舞 草苺亮

目次

課題

背景

課題の分析

課題解決案

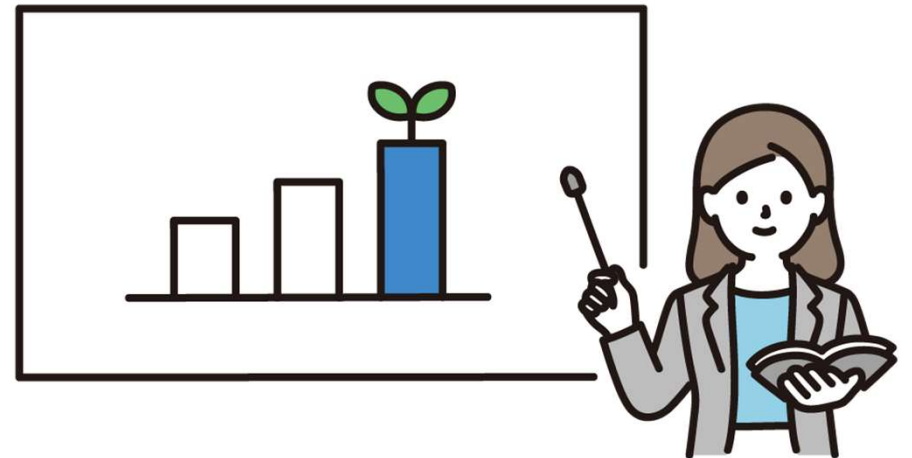
1. 運営方針

2. 成果

3. 改善点

4. 改善策

まとめ



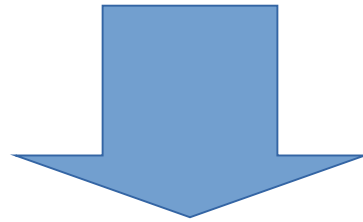


課題

課題：庄内地域への転入者数アップ情報発信方法

(課題提供機関:庄内総合支庁様)

具体的には

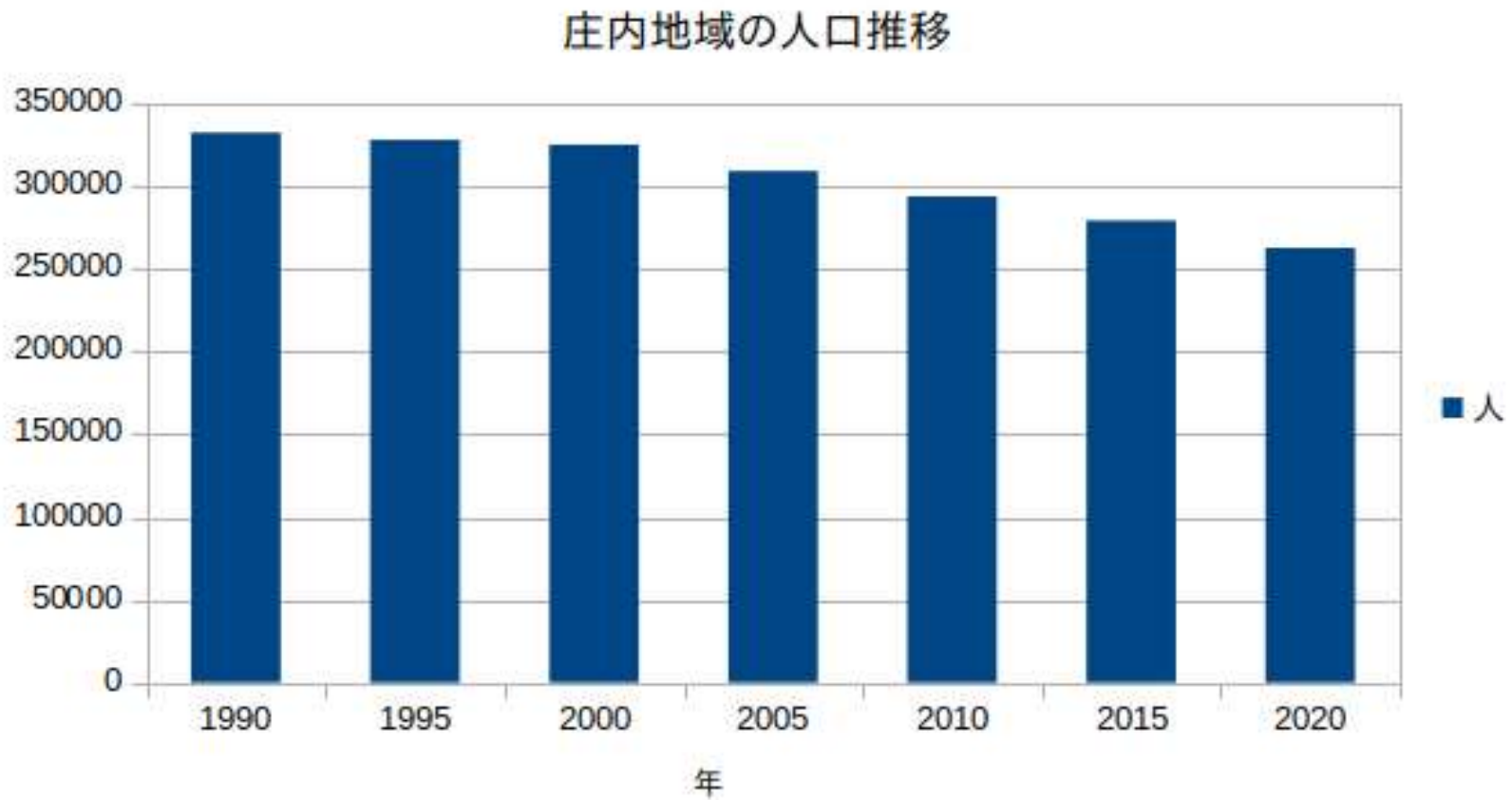


- ①庄内地域の人口減少を食い止めるにはどうすれば良いか
- ②SNSによる発信で、庄内地域への転入者数アップするためにはどうしたら良いか



背景1

- ・庄内地域では年々人口が減少している傾向にある

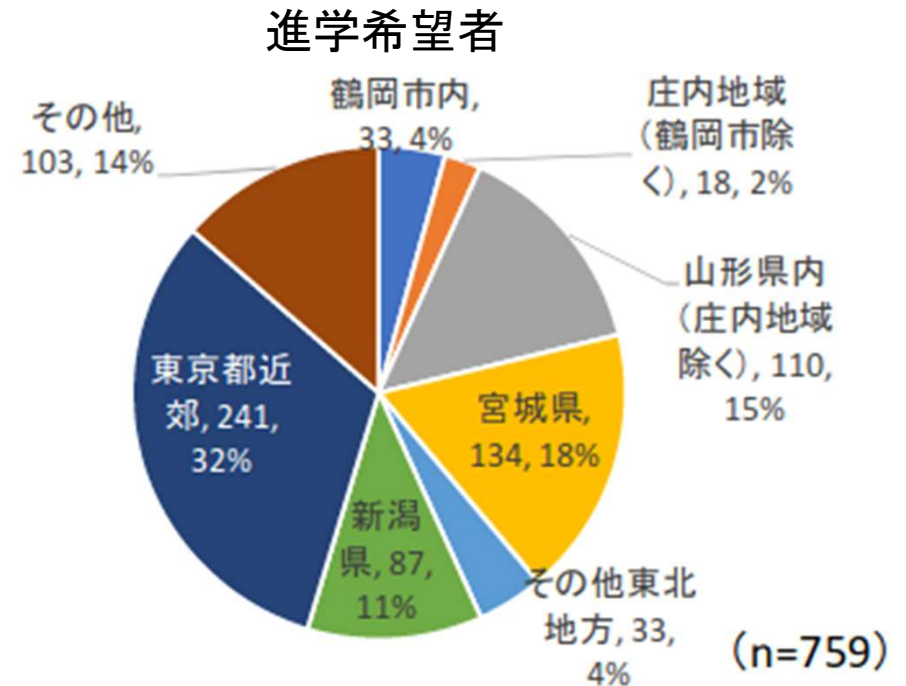
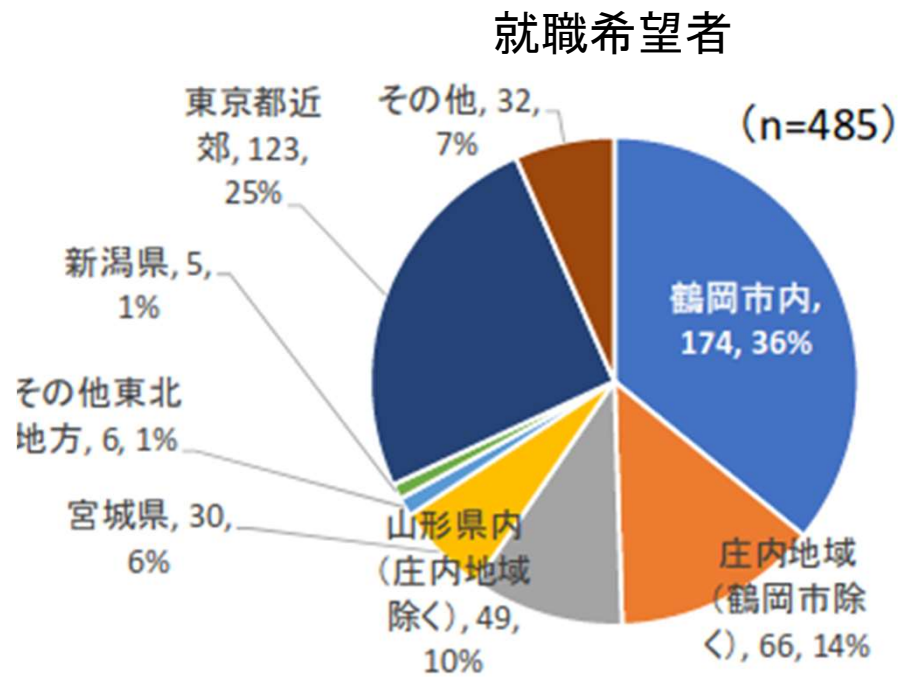


出典:「庄内の統計情報」
「山形県の人口と世帯数について」



背景2

- 高校卒業後の進路で庄内地域以外を志望する割合が就職、進学ともに高く、若者が県外へ流出してしまっている

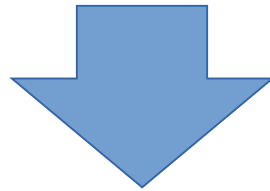


出典:「若者の就職・進学に関する意識調査」
鶴岡市



課題の分析

SNSを使用して庄内の良いところを知ってもらう



若者の庄内地域定着 + 地域外からの移住者増加

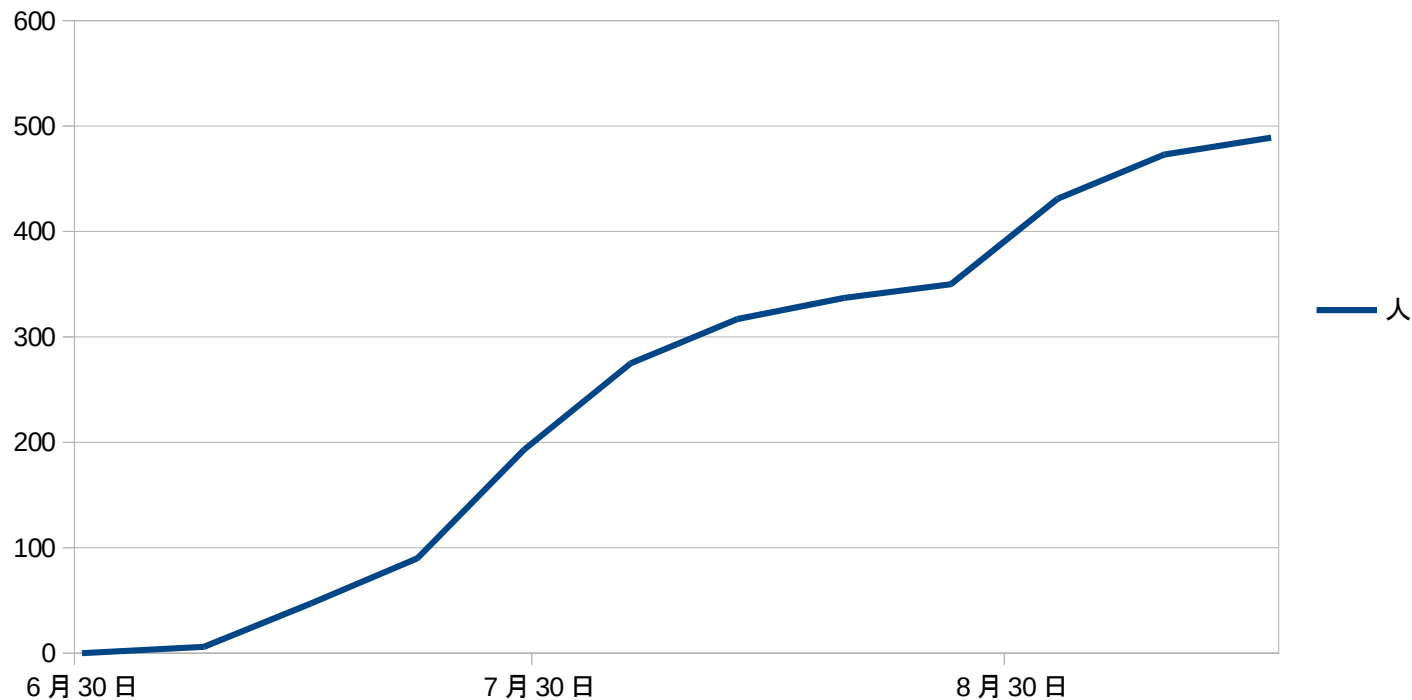




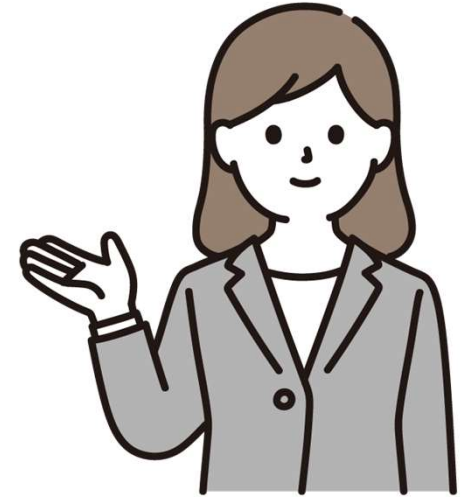
実践結果

- instagramの運営は6月の23日から開始し、庄内地域の観光スポットやおすすめのお店などを中心に投稿を行いました。

フォロワーの推移



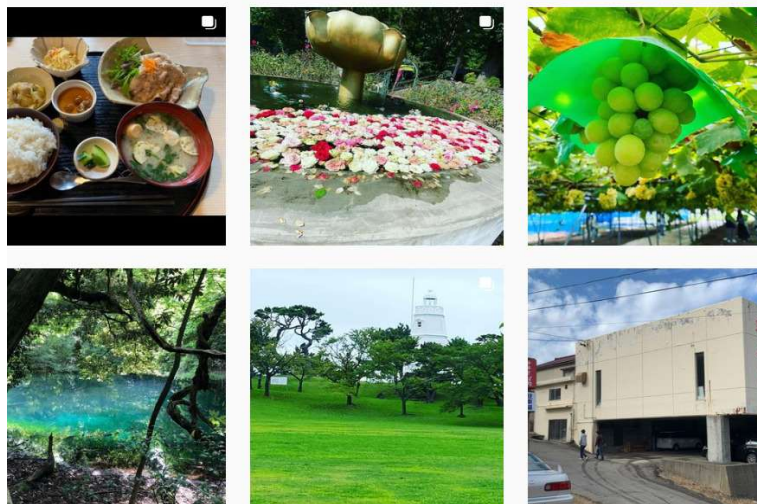
運営方針



- ・場所の住所や営業時間など調べてわかるものがあるれば記載する
- ・投稿をするときはハッシュタグをなるべくつけるようにする
例) #庄内暮らしツタエタイ #カフェ巡り など

成果

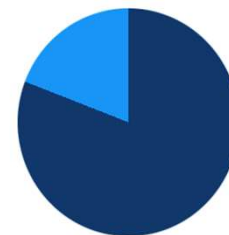
3ヶ月という短期間でフォロワー約500人獲得することができた
リーチ数が1000を超えフォロワー以上の閲覧数を獲得することができた



1,725
リーチしたアカウント

7月23日 - 8月21日と比較して+94%

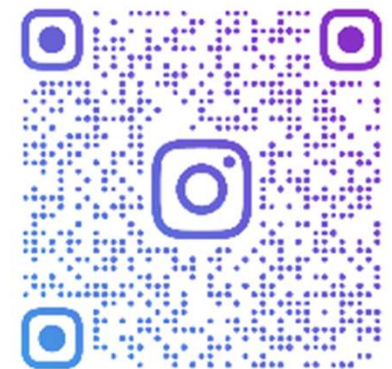
フォロワーとフォロワー以外
リーチベース



331
● フォロワー

1,394
● フォロワー以外

あなたをフォローしていなかったアカウントのリーチ件数が、7月23日 - 8月21日と比べて+102%増加しました。



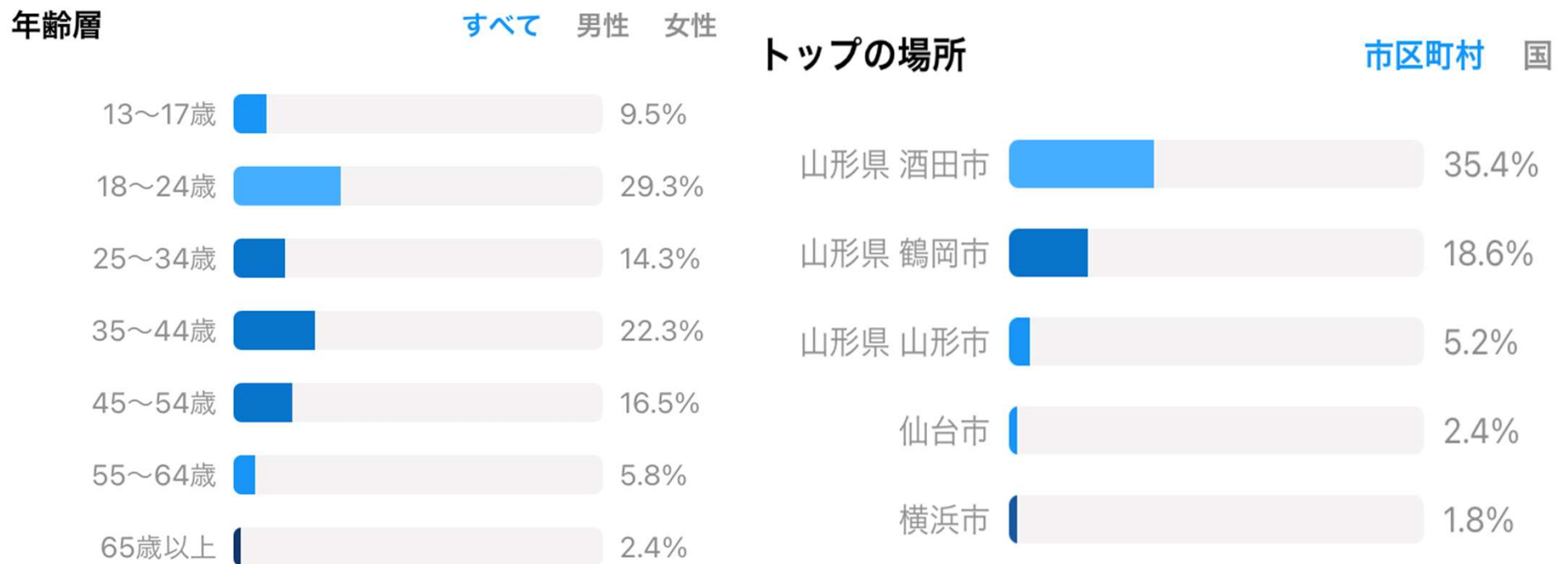
SHONAI_GOODLIFE



改善点

投稿に興味を持っている人の半数以上が庄内地域の方々であり、庄内地域外の人々へ効果的に伝えることができなかった

13～17歳の中高生の年齢層があまり投稿をみてもらえなかった





改善策

- ・インスタグラムやgoogleフォームでのアンケートを実施し、年代や地域別で興味関心があるものを把握し投稿を行っていく

庄内への移住について

インターンシップE1班

***必須**

年齢を教えてください *

10代

20代

30代

その他

性別を教えてください *

女

男

知らない

知っている方に質問です。役に立った投稿はありましたか？ *

あった

なかった

インスタ運用についてもっとこうしたら良い、こんな情報が欲しいなどといった意見があったら教えてください *

回答を入力

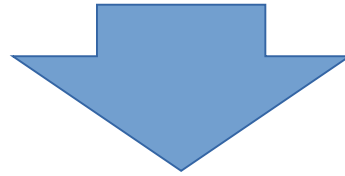
将来庄内に住むうえで望むことはありますか *

回答を入力



まとめ

SNSで多くの人に情報を効果的に伝えるために必要なこと



- ① 長期的かつ継続的に投稿をし続けること
- ② ターゲット層のニーズに合わせた投稿を行う
- ③ 利用できるものはなるべく活用していく

ご清聴ありがとうございました。

