




最終報告会

東北公益文科大学 インターンシップ
プレステージ・インターナショナル チームL2
山崎拓斗 中村真也 多田修太郎 丹野敦行

目次

1. 課題の概要
2. 課題の原因
3. 課題の解決策
4. 解決策導入によって見込める効果
5. 総括

A small green seedling with several leaves is growing out of a crack in a concrete surface. The background is a blurred, light-colored wall.

現代における 働きやすい 環境とは？

ニュースタイルを考える。

具体的な目標

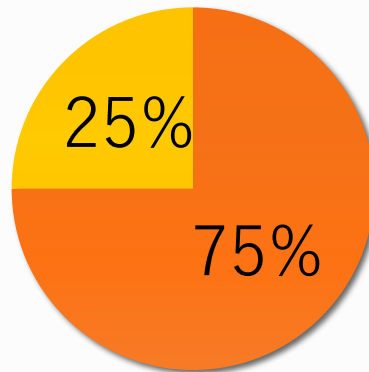
- **目標**
- **「管理職登用の女性比率を50%に引き上げる」**
- **課題**
- **「女性社員が管理職を目指せない要因の解決策の提案」**



課題の原因

今の会社の働く環境に満足していますか？

今の会社の働く環境に満足していますか？（4人）



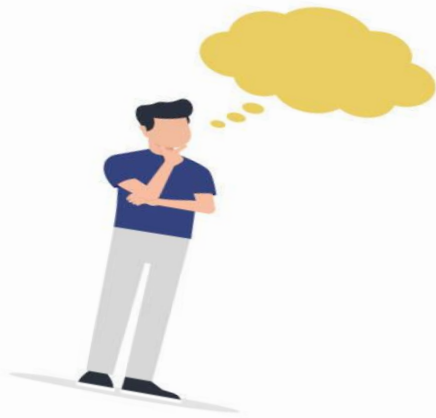
■ やや満足 ■ 普通

会社訪問

- **<質問>**
- **管理職 (MG, GR) について具体的な説明は行っているのか？**
- **→ 入社後の新人研修の時期のみ。**

管理職を目指せない原因

- 「漠然とした不安やイメージ」



A small green plant with several leaves is growing out of a crack in a dark asphalt surface. The background is a blurred, light-colored wall with a vertical shadow line on the left and some faint, brownish stains on the right. The overall scene is brightly lit, suggesting a sunny day.

解決策

Solution



中堅社員研修

Mid-level employees training

● メリット

女性管理職人数の増加
&
研修費用の大幅な削減

● 研修内容

Step1

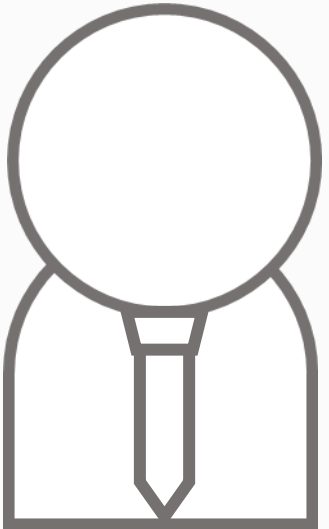
説明

Step2

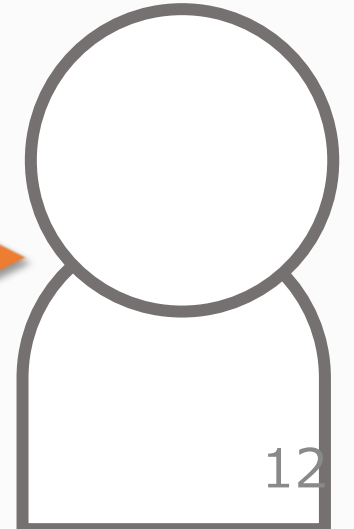
ケース
スタディ

Step3

実習



Affect





【参考事例】

トランスコスモス株式会社

● スケジュール(5月)

該当社員	5/9 Sun	5/10 Mon	5/11 Tue	5/12 Wed	5/13 Thu	5/14 Fri	5/15 Sat	5/16 Sun	5/17 Mon	5/18 Tue	5/19 Wed	5/20 Thu	5/21 Fri	5/22 Sat
A		説明							ケーススタディ					
B		説明							ケーススタディ					
C		説明							ケーススタディ					

● スケジュール(7月)

該当社員	7/11 Sun	7/12 Mon	7/13 Tue	7/14 Wed	7/15 Thu	7/16 Fri	7/17 Sat	7/18 Sun	7/19 Mon	7/20 Tue	7/21 Wed	7/22 Thu	7/23 Fri	7/24 Sat
A		実習			↑	↑			← 報告書作成 →				↑	↑
B			実習		予備日 ↓	予備日 ↓			← 報告書作成 →			↑	↑	↑
C				実習	↓	↓			← 報告書作成 →			↓	↓	↓

●コスト

研修提供企業主要4社費用比較

ネオキャリア	Schoo	リクルート マネジメント	インソース
45000円/人	1500円/人	150000円/人	30000円/人

“自社研修なので費用はほぼゼロ”

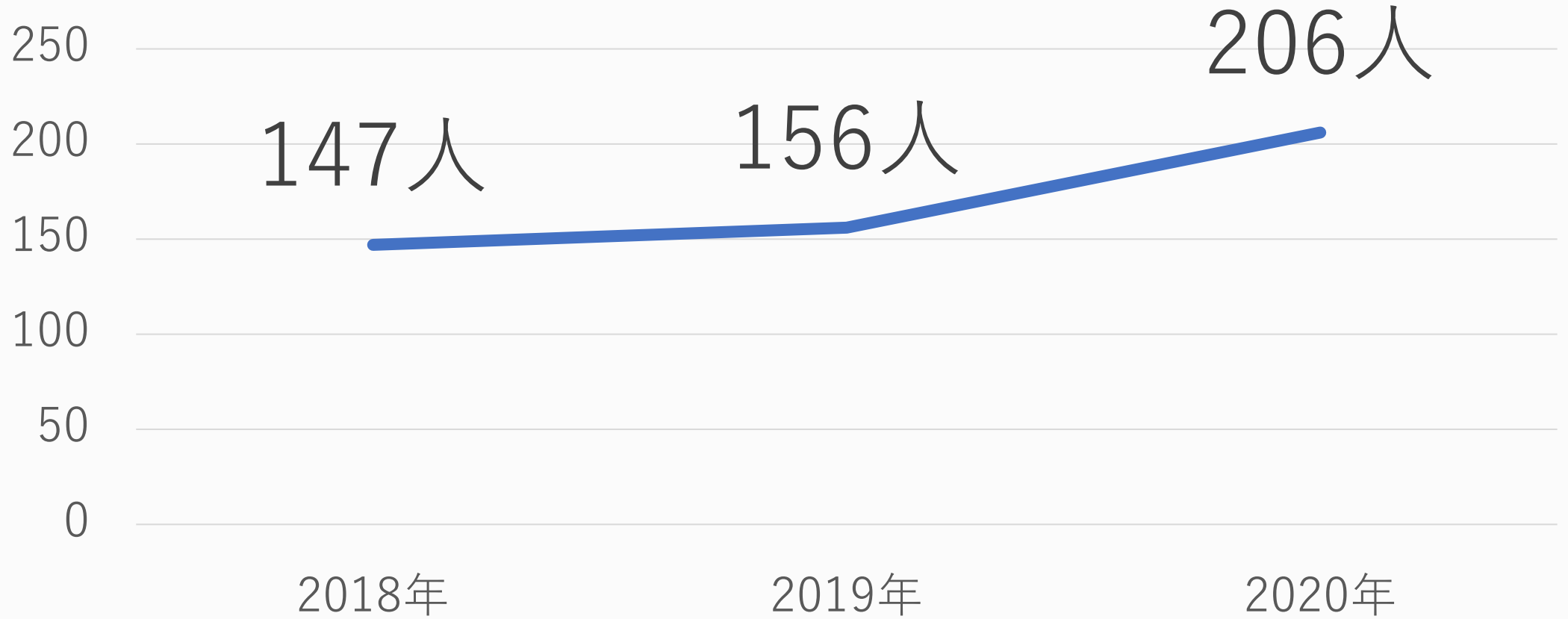
A small green plant with several leaves is growing out of a crack in a dark asphalt surface. The background is a blurred, light-colored wall with a vertical shadow line. The overall scene is brightly lit, suggesting a sunny day.

效果

Effect

トランスコスモス女性管理職人数

女性管理職者数(人)



トランスコスモス女性管理職者数(人)

“3年で59人も女性管理職が増加”
(男女比 6:4)



管理職登用の女性比率**50%**達成

A small green plant with several leaves is growing out of a crack in a dark asphalt surface. The background is a blurred, light-colored wall with some brown stains. The text '総括' and 'Conclusion' is overlaid on the image.

総括

Conclusion

● 機関報告会でのコメント

■ 中間報告会

- 内容に具体性がない。
- スライドが見づらい。
- 効果が不明瞭。

■ 改善策

- 参考事例等の引用。
- 図やイラストの多用。

■ 機関報告会

- 内容が具体的になった。
- スライドが非常に良い。
- 効果が明確になった。



実際にやってみたい！

● 参考文献

- 株式会社インソース. 「一部研修の受講料改定のお知らせ（2019年2月27日）」. https://www.insource.co.jp/bup/info_newprice.html, (2021-3-18参照).
- トランスコスモス株式会社. 「女性活躍推進」. https://www.trans-cosmos.co.jp/company/sustainability/rights_labor/diversity/woman.html, (2021-3-18参照).
- リクルートマネジメントスクール. 「管理職研修・マネジメント研修」. <https://www.recruit-ms.co.jp/open-course/manager/>, (2021-3-18参照).
- HR NOTE. 「「管理職研修」を徹底比較 | 実施する目的や具体的な内容/料金相場は？」. <https://hrnote.jp/contents/soshiki-ken-syu-kanrisyoku-20200701/>, (2021-3-18参照).

まとめ

■ 解決策「中堅社員研修」

